

たまプラロボット NEWS



12 [vol.2]
Oct.2019

たまプラロボットの最新情報をお知らせします

地域の皆さんの声を反映した新機能を追加!

「たまプラ・リビングラボ(※注)」では、地域に役立つICTサービス「たまプラロボット」を地域の皆さんと一緒に開発しています。たまプラザ住民のみなさまが「欲しいと思える」サービスを目指しています。

new!

まちのイベント 情報検索

たまプラロボットでは、たまプラで開催されるイベントを網羅し、ご要望の多かったイベント検索機能を搭載。日程、目的、有料・無料など、ご希望の条件で好きなイベントを検索することができます。楽しいイベントがたくさん開催されているたまプラで、あなたが行きたいイベントがすぐに見つかります!



メニューも
リニューアル!



Coupon/

new!

地域のお店の お得なクーポン配信

アンケートでもたくさんのご要望をいただいた、地域密着型のクーポンを配信します。また簡単なアンケートや地域活動、ご意見の投稿でクーポンが発行される特典も! 今後も地域で必要とされる情報発信を目指します。

今すぐLINEで
友だち登録を!



クーポンはロボット友達登録後随時配信されます。登録前に配信されたクーポンは二度と手に入りませんのでお早めにご登録を!

すきま時間で まちづくり活動

あなたの声が活かされるまちづくりへ。投稿はわずか5分! 地域をよくするアイデア、リビングラボ活動に対する率直なご意見を募集しています。「青葉区の子育て情報」「ロボットのまだ知らない口コミ情報」など、皆様からお寄せいただいた声を反映し、たまプラロボットもどんどん成長しています。

メニュー ▶ みなさんのご意見大募集 から投稿できます

本サービスは現在開発中で、チャットボットはまだ知識が十分ではありません。多くの方に使っていただきながら、便利なサービスに育てていきたいと思っています。赤ちゃんを育てるような気持ちでご協力ください!

Fitbitを無料配布します！

Fitbitは腕時計のようにつけるだけで、歩数や消費カロリー、心拍数、睡眠時間などをチェックできる活動量計です。

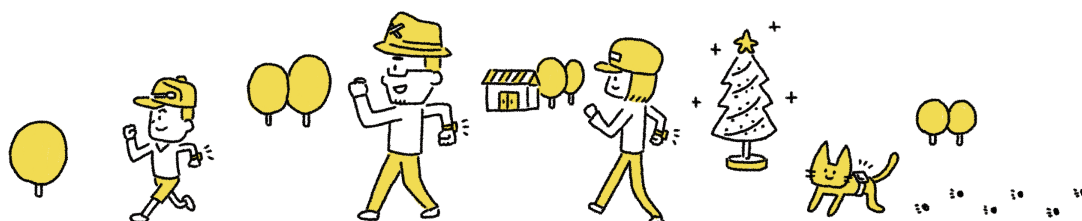
- ・たまプラの住民の方
- ・リビングラボプロジェクトにご協力いただける方

上記の方を対象にイベントなどで個数限定で配布します。たまプラボットに登録しておくと、配布イベントの情報が随時配信されます。**早めに登録してお見逃さないように！**

※配布時にNTTドコモが提示する参加規約に同意、署名頂く必要があります。
※アプリとの連携のため、Fitbit利用者ご本人が受け取る必要があります。



限定 50 個



その他のお知らせ

一緒にサービスを育ててください！

今後住民のみなさまと一緒に、たまプラボットのサービスをよりよくしていくためのワークショップを開催する予定です。詳細が決まりましたらたまプラボットや下記HPで発信します。地域活性促進のため、力をお貸しください！



※注）たまプラ・リビングラボは、次世代郊外まちづくり活動の一環として、横浜市・東急とNTTドコモ、NTTが、地域団体（たまプラ・コネクト）や地域住民のみならずと連携しながら、ICTやIoTを活用して、たまプラの地域課題（特に地域コミュニティの活性化）を解決していくプロジェクトです。（期間：2019/6/15～2020/3/16）たまプラ・コネクトとは、次世代郊外まちづくりから生まれた、たまプララーズのまちづくりに関心をもつ人やグループをつなぐ地域団体です。2015年9月に合同会社を設立。

詳しい情報は「次世代郊外まちづくり」のHP等で随時お知らせいたします

<http://jsedaikogai.jp/>

発行元 合同会社たまプラ・コネクト

問い合わせ先 tamaplaconnect.info@gmail.com