

プロボノがっくすの 青葉区の 人とまちの つながり

PRO BONO 3 YEARS

2023年3月5日(日)
青葉区役所

無料 定員50名

13:30~15:30

(16:00~16:30任意参加の交流タイム)

プロボノ受入れ団体トークセッション

過去3年間でプロボノを受入れてくださった9団体のうちから、GrASP株式会社、こどもの国、NPO法人スペースナナ、アオバザール合同会社の皆様にご登壇いただき、プロボノ活動受入れ後、団体としてどのような変化や動きがあったかなどについて伺います。

プロボノ経験者トークセッション

過去3年間でプロボノを経験された方の中から数名をご登壇いただき、プロボノ活動での経験やその後の暮らしや働き方にどのような変化があったかなど伺います。

※「プロボノ実践講座」受講生以外もご参加いただけます。

※定員を大幅に上回る場合、青葉区在住在勤の方を優先させていただきます。

次世代郊外まちづくり「プロボノ実践講座」 3か年を振り返って

暮らす街で、

自分のスキルや経験を活かす

「プロボノ実践講座」は、次世代郊外まちづくりの一環として行われてきた青葉区の団体を地域住民がプロボノ活動でサポートをする事業です。

プロボノとは、「社会人経験で得られた知識や経験を活かして行うボランティア活動」のこと。2020年からの3年間、青葉区内の9つの団体においてプロボノが行われました。参加者も多種多様、活動スタイルも団体によって異なり、9通りのプロボノの形が生まれました。

今回は青葉区での3年間の活動を振り返りながら、地域のことや地域団体、プロボノについてより知っていただくためのイベントを開催いたします！働き方も生き方も多様になった時代、暮らす街で自らのスキルや経験を活かす取組みにぜひご注目ください。

私を活かす、暮らす街との関わり方

PRO BONO
プロボノ 実践講座



お申し込み

参加申込みフォームよりお申し込み
お願いいたします。

申込み締め切り
2023年3月1日(水)

<https://forms.office.com/r/jHdm4c5RTY>



プロボノがつく 青葉区の 人とまちの つながり

PRO BONO 3 YEARS

次世代郊外まちづくりについて

横浜市と東急電鉄(現 東急株式会社)は、2012年4月に「次世代郊外まちづくり」の取り組みを公民共同で推進することに合意し、包括協定を締結、2017年4月に第二期協定を、2022年4月に第三期協定を更新し、「次世代郊外まちづくり」の推進に関する協定に基づき、多摩田園都市を含めた郊外住宅地が抱えるさまざまな課題(高齢化、人口減、老朽化、コミュニティの希薄化など)を、産・学・公・民の連携、協働によって解決し、持続可能なまちづくりを推進しています。

今後、「次世代郊外まちづくり」の成果を、地域の特徴にあわせて、東急田園都市線沿線のその他の地域へ展開していきます。2018年からスタートした「田園都市で暮らす・働くプロジェクト」は、持続可能な郊外住宅地のためには、地域で新しい働き方が生まれ、充実したライフスタイルを送れることが大切だと考え、さまざまなプログラムを通じて、田園都市沿線での豊かで新しい暮らし方・働き方・楽しみ方を創出する取り組みです。

次世代郊外まちづくり「プロボノ実践講座」 3か年を振り返って



田園都市



「次世代郊外まちづくり」HP
<https://jisedaikogai.jp/>

タイムスケジュール

- 13:00 開場
- 13:30 オープニング・事業概要説明
- 13:55 プロボノ受入れ団体トークセッション+質疑応答
- 14:40 プロボノ経験者トークセッション+質疑応答
- 15:25 クロージング
- 15:30 交流タイム (任意参加)
- 16:00 閉場

こんな方に

プロボノに関心をお持ちの方
青葉区の地域団体や地域活動に関心のある方
青葉区で行われたプロボノ活動に関心のある方
過去にプロボノ実践講座を受講された方
など

企画運営・お問い合わせ先

関内イノベーションイニシアティブ株式会社

✉ den-en@massmass.jp ☎ 045-274-8701

横浜を拠点に2010年から地域課題に取り組む人や組織に向けた起業人材育成講座(修了生1000名超)、ソーシャルビジネス事業者への伴走支援やプロボノプログラムを実施。また、mass×mass関内フューチャーセンターの運営、クラウドファンディングや事業承継支援、エリアマネジメントに関する調査研究やコンサルティング、社会目的利用のための不動産取引の促進を行い、次時代を担う街や社会のエコシステムの形成を目指している。

mass×mass 関内フューチャーセンター <https://massmass.jp/>
関内イノベーションイニシアティブ株式会社 <https://kii-net.jp/>

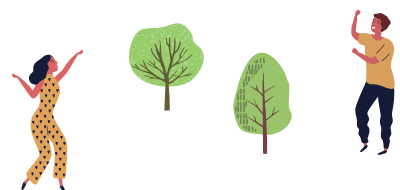


これまでの
田園都市で暮らす・働く
プロジェクトの記事は
こちらから



会場：青葉区役所

横浜市青葉区市ケ尾町 31 番地 4
最寄り 東急田園都市線 市ケ尾駅 徒歩 8 分



本イベントについては
こちらのページでも
ご確認いただけます

